

【受講に関する注意事項】

1. 就業中のログインは、一切認めていません。就業中のログインもしくは受講の場合は、学習時間は0分扱いとし、時給はお支払い致しませんので、ご了承ください。
※就業中以外の通勤時間帯、休憩時間、終業後のログインは認めております。
2. 22:00～朝5:00及び日曜日のログインは認めておりません。
視聴している途中で上記時間になった場合は、ログオフになり学習時間が加算されず学習時間が0分となり、時給がお支払いできなくなりますのであらかじめ視聴時間を確認し、時間の余裕を持って視聴してください。
3. 動画等の講座は、パケット通信料がかかりますので、なるべくWi-Fiの環境下で受講して下さい。
コンビニ、喫茶店等にWi-Fiがある場所があるので、公共施設等のWi-Fi環境下での受講をお勧め致します。受講したい講座がある場合、その他、受講の上で不都合なことがありました際は、担当者にご連絡下さい。
4. その他の注意事項
受講環境が無い方については、別途集合教育を実施しますので日時等について後日担当者よりご案内いたします。

歩きながらや移動しながらの受講は禁止しています。大きな事故に繋がる可能性があり、その補償についての責任は一切負いません。

また、通信トラブルによる機械故障、学習時間の未加算などについても責任は株式会社ロフティー負いかねますのであらかじめご了承下さい。
※学習画面上の累計時間でのみ修了の判断をさせていただきます。

その他案内文に記載されている事項をよくご確認の上、ご利用ください。

● 管理者記入欄

会社名	
営業所・事業所名	
受講者名	
受講者ID	
受講者パスワード	
サイトURL	

派遣スタッフの皆さまへ



改正労働者派遣法が2015年9月30日に施行されました。
新たな許可基準として、派遣労働者の「キャリア形成支援制度」が必要となります。

「学習が皆さまに義務付けされております。」

- 派遣労働者のキャリア形成を念頭に置いた段階的かつ体系的な教育訓練の実施計画を定めていること。
- 教育訓練の時期・頻度・時間数等

※1年間のうちに、法定時間数を必ずやりきって下さい。

e-ラーニングのメリット

- 特徴1 場所を選ばずどこでも学習可能!!
- 特徴2 受講料無料で様々な講座が学習可能
- 特徴3 PC・スマホ・タブレット端末で簡単に学習可能!!

e-ラーニングの動作環境

動作環境	詳細情報
WinPC	<ul style="list-style-type: none">・OS: 7 / 8.1 / 10・ブラウザ: Chrome / Firefox / Internet Explorer 11・プラグイン: FlashPlayer最新版・CPU: Core 2 Duo もしくはそれ以上のCPU・メモリ: 2.00GB もしくはそれ以上のメモリ・画面解像度: 1280×768以上・インターネット回線: 光回線1.5Mbps以上
MacPC	<ul style="list-style-type: none">・OS: Mac OSX・ブラウザ: Safari最新版・プラグイン: FlashPlayer最新版・CPU: Intel x86以上のCPU・メモリ: 2.00GB もしくはそれ以上のメモリ・画面解像度: 1280×768以上・インターネット回線: 光回線1.5Mbps以上
タブレット	<ul style="list-style-type: none">【iPad】・OS: iOS8以上(iPad 3以上)・ブラウザ: Safari(iPad・iPhone標準ブラウザ)・画面解像度: 1280×768以上・インターネット回線: 4G・WiFi環境推奨
スマホ	<ul style="list-style-type: none">・OS: iOS8以上(iPhone 4s以上)・ブラウザ: Safari(iPad・iPhone標準ブラウザ)・インターネット回線: 4G・WiFi環境推奨 <p>Androidは、全ての機種に対応しているわけではありません。 詳細は、下記「動作検証済みAndroid端末一覧」をご覧くださいませ。URL: https://p-movie.biz/docs/verifiedterminal.html</p>

※各講座の動作環境は企業担当者、もしくは学習画面にてご確認下さい。



Cross Learning

製造派遣のためのキャリアアップ支援サービス

ご利用手引き



ログイン方法・TOP画面

スマートフォン・タブレット・PCに対応しています。



- 1 「<https://crosslearning.jp/〇〇>」へアクセスし、ログインページを表示します。
- 2 配布されたID・パスワードを入力します。ID・パスワードは一度入力すると、保存できます。**再入力**は不要です。
- 3 アナウンスに**注意事項**が表示されます。
- 4 管理者から連絡が来た際、ヘルマークが黄色に点灯し、何件メッセージが来ているか表示されます。
- 5 学習中の講座への**アクセスが簡単**です。
- 6 名前の欄をクリックすると、パスワード変更、メールアドレス登録・変更ができます。メールアドレスを登録することで、管理者からの連絡が、ログインしなくても、自分の携帯で内容を確認できます。

CHECK POINT

裏表紙にあなたのIDとパスワードを記載しています。このマニュアルを紛失されないようにご注意ください。紛失された際は、担当者にご連絡いただきますようお願いいたします。

受講方法

ログイン後、学習への**アクセスが簡単**

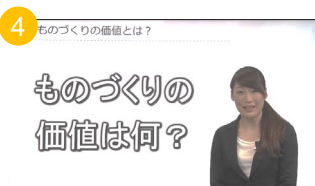
STEP 1 学習画面



STEP 2 講座目次画面



STEP 3 動画学習



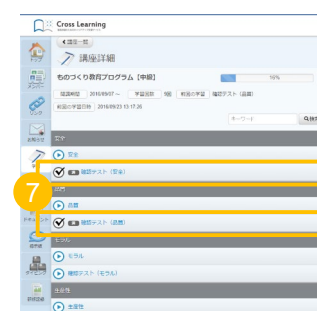
STEP 4 スライド学習



STEP 5 テスト



STEP 6 学習完了



- 1 学習ページで**すぐに学習がスタート**できます。
- 2 講座名が記載してあります。講座の検索機能等がありますので、講座数が多い場合は学びたい講座をすぐに検索し選択することができます。
- 3 各講座の**タイトル・学習時間**が表示されます。
- 4 **動画**学習で、講座の概要を学習します。
- 5 動画視聴後、**スライド**で学習します。自分のペースで学習できます。
- 6 ④・⑤で学習した講座の項目の**テスト**を受けます。
- 7 ④・⑤・⑥で学習後、講座目次画面に項目ごとに「済」マークが付きます。

CHECK POINT

1講座の中に、各項目があり、その項目をクリックし、1項目ずつ受講して頂きます。1項目の受講が終了後、「チェックマーク+受講済」(※下記画像をご参考下さい)と記載が出ます。こちらの記載が出た時点で、受講完了となり、管理者の方へ受講時間数が反映される形になります。**尚、受講の途中で終了した場合、0分扱いになるのでご注意ください。**

※「チェックマーク+受講済」

