

ログイン方法・TOP画面

スマートフォン・タブレット・PCに対応しています。

学習サイトへは下記の2つのログイン方法があります。

1.テクノスマイルのホームページからログインについて

「<https://www.technosmile.co.jp>」へアクセスし、TOPページの右下の「テクノスマイルの社員教育はコチラから」をクリック



テクノスマイルの社員教育はコチラから

「製造部門の方はこちら」をクリック →



2.QRコード読込によるログインについて



1 「<https://crosslearning.jp/technosmile>」へアクセスし、ログインページを表示します。
※QRコード（裏面にあり）の読み込みでアクセス可能です。

2 配布されたID・パスワードを入力します。
ID・パスワードは一度入力すると、保存できます。再入力不要です。

3 アナウンスに注意事項が表示されます。

「クロスラーニング」受講者マニュアル

受講方法

ログイン後、学習へのアクセスが簡単

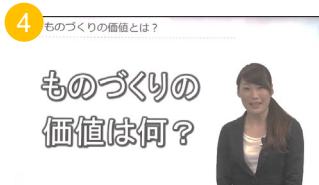
STEP 1 学習画面



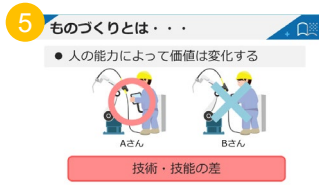
STEP 2 講座目次画面



STEP 3 動画学習



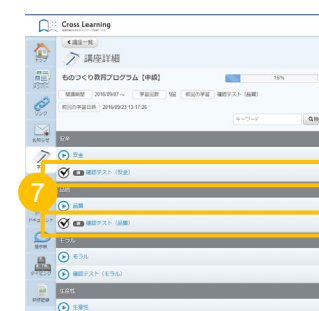
STEP 4 スライド学習



STEP 5 テスト



STEP 6 学習完了



- 1 学習ページですぐに学習がスタートできます。
- 2 講座名が記載してあります。講座の検索機能等がありますので、講座数が多い場合は学びたい講座をすぐに検索し選択することができます。
- 3 各講座のタイトル・学習時間が表示されます。
- 4 動画学習で、講座の概要を学習します。
- 5 動画視聴後、スライドで学習します。自分のペースで学習できます。
- 6 ④・⑤で学習した講座の項目のテストを受けます。
- 7 ④・⑤・⑥で学習後、講座目次画面に項目ごとに「済」マークが付きます。

CHECK POINT

1講座の中に、各項目があり、その項目をクリックし、1項目ずつ受講して頂きます。1項目の受講が終了後、「チェックマーク+受講済」(※下記画像をご参考下さい)と記載が出ます。
こちらの記載が出た時点で、受講完了となり、管理者の方へ受講時間数が反映される形になります。
尚、受講の途中で終了した場合、0分扱いになるのでご注意ください。

※「チェックマーク+受講済」

